

geniled

РУКОВОДСТВО ПО ЭКСПЛУАТАЦИИ

СВЕТОДИОДНЫЕ СВЕТИЛЬНИКИ GENILED СЕРИИ ОФИС

Благодарим за выбор продукции торговой марки Geniled. Перед установкой и эксплуатацией светильника Geniled внимательно ознакомьтесь с данным руководством.

1. ОБЩИЕ СВЕДЕНИЯ И НАЗНАЧЕНИЕ

1.1. Светодиодный светильник Geniled экономичен, долговечен и экологически безопасен. Конструктивные особенности позволяют использовать его для организации оптимизированного освещения на любых объектах (жилых, производственных, складских, офисных, торговых, мест общего пользования и т.д.).

1.2. Светильники серии Офис предназначены для установки на ровную поверхность подвесным или накладным способом либо в подвесной потолок типа «Армстронг» или аналог встраиваемым способом.

2. КОМПЛЕКТ ПОСТАВКИ

1. Светодиодный светильник Geniled	1 шт.
2. Упаковка	1 шт.
3. Клемма соединительная	1 шт.
4. Руководство по эксплуатации	1 шт.

3. ТЕХНИЧЕСКИЕ ХАРАКТЕРИСТИКИ

3.1. Основные технические параметры светодиодных светильников:

Диапазон напряжений питания переменного тока (AC), частота питающей сети: 180-264В, 50/60Гц.

Диапазон напряжений питания постоянного тока (DC): 150-250В.

Класс защиты от поражения электрическим током: I.

Коэффициент мощности (pf): 0,95.

Коэффициент пульсаций светового потока: <2%

Цветовая температура: 3000 К ± 250 К, 4000 К ± 250 К или 5000 К ± 250 К (на выбор, см. таблицу 2).

Индекс цветопередачи: Ra82.

Степень защиты от воздействия окружающей среды: IP40 (по ГОСТ 14254-2015).

Температура эксплуатации: -45...+50 °С.

Вид климатического исполнения УХЛ4 по ГОСТ 15150-69.

Срок службы: 100000 часов.

Габаритные размеры светодиодных светильников серии Офис, ЛПО представлены на рисунке 1.

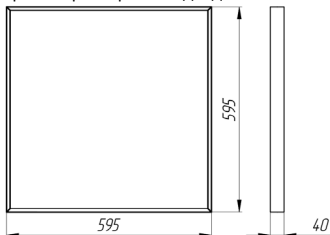


Рисунок 1 – Габаритные размеры светильника Офис 595x595x40.

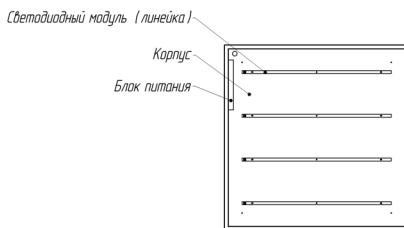


Рисунок 2 – Состав светильника Geniled Офис

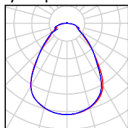
Светильник Geniled состоит из основных частей (см. рисунок 2):

1 — Стальной корпус. Выполняет функцию основы для расположения основных компонентов светильника, а также функцию радиатора охлаждения. Корпус выполнен из стали толщиной 0,5мм. Базовый цвет – белый.

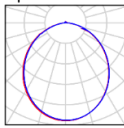
2 — Светодиодный модуль. Geniled GL-28SMD2835 300-510mA (Advanced) - алюминиевая печатная плата (линейка) со светодиодами.

3 — Блок питания (драйвер). Предназначен для питания светодиодных линейек. Блок питания имеет один выходной канал, стабилизированный по току 480 мА, высокий КПД и компактные размеры. Стандартные функции: защита от перегрузки, защита от короткого замыкания, защита от перегрева.

4 — Рассеиватель. Обеспечивает защиту внутренних частей светильника. В зависимости от типа рассеивателя различают световой поток и угол рассеивания (см. таблицу 2). Возможный рассеиватель: микропризма полистирол, опал полистирол.



Микропризма тип КСС (Г - глубокая)



Опал тип КСС (Д - косинусная)

Рисунок 3 - Варианты светораспределения светильника в зависимости от рассеивателя.

Таблица 2 — Основные световые параметры светодиодных светильников серии Офис, ЛПО.

Наименование	Рассеиватель	Угол рассеивания	Мощность, Вт	Световой поток, лм	Габаритные размеры, мм	Масса светильника, кг
GL-28SMD2835 300-510mA (Advanced)						
Офис 595x595x40 3000К 20Вт Advanced	Микропризма полистирол	90°	20	2580	595x595x40	3,0
Офис 595x595x40 3000К 20Вт Advanced	Опал полистирол	120°	20	2460	595x595x40	3,0
Офис 595x595x40 3000К 20Вт Advanced	Матовое закаленное стекло	120°	20	2620	595x595x40	5,8
Офис 595x595x40 4000К 20Вт Advanced	Микропризма полистирол	90°	20	2780	595x595x40	3,0
Офис 595x595x40 4000К 20Вт Advanced	Опал полистирол	120°	20	2640	595x595x40	3,0
Офис 595x595x40 4000К 20Вт Advanced	Матовое закаленное стекло	120°	20	2820	595x595x40	5,8
Офис 595x595x40 5000К 20Вт Advanced	Микропризма полистирол	90°	20	2900	595x595x40	3,0
Офис 595x595x40 5000К 20Вт Advanced	Опал полистирол	120°	20	2760	595x595x40	3,0
Офис 595x595x40 5000К 20Вт Advanced	Матовое закаленное стекло	120°	20	2940	595x595x40	5,8
Офис 595x595x40 3000К 30Вт Advanced	Микропризма полистирол	90°	30	3870	595x595x40	3,0
Офис 595x595x40 3000К 30Вт Advanced	Опал полистирол	120°	30	3690	595x595x40	3,0
Офис 595x595x40 3000К 30Вт Advanced	Матовое закаленное стекло	120°	30	3930	595x595x40	5,8
Офис 595x595x40 4000К 30Вт Advanced	Микропризма полистирол	90°	30	4170	595x595x40	3,0
Офис 595x595x40 4000К 30Вт Advanced	Опал полистирол	120°	30	3960	595x595x40	3,0
Офис 595x595x40 4000К 30Вт Advanced	Матовое закаленное стекло	120°	30	4230	595x595x40	5,8
Офис 595x595x40 5000К 30Вт Advanced	Микропризма полистирол	90°	30	4350	595x595x40	3,0
Офис 595x595x40 5000К 30Вт Advanced	Опал полистирол	120°	30	4140	595x595x40	3,0
Офис 595x595x40 5000К 30Вт Advanced	Матовое закаленное стекло	120°	30	4410	595x595x40	5,8
Офис 595x595x40 3000К 40Вт Advanced	Микропризма полистирол	90°	40	5160	595x595x40	3,0
Офис 595x595x40 3000К 40Вт Advanced	Опал полистирол	120°	40	4920	595x595x40	3,0
Офис 595x595x40 3000К 40Вт Advanced	Матовое закаленное стекло	120°	40	5240	595x595x40	5,8
Офис 595x595x40 4000К 40Вт Advanced	Микропризма полистирол	90°	40	5560	595x595x40	3,0
Офис 595x595x40 4000К 40Вт Advanced	Опал полистирол	120°	40	5280	595x595x40	3,0
Офис 595x595x40 4000К 40Вт Advanced	Матовое закаленное стекло	120°	40	5640	595x595x40	5,8
Офис 595x595x40 5000К 40Вт Advanced	Микропризма полистирол	90°	40	5800	595x595x40	3,0
Офис 595x595x40 5000К 40Вт Advanced	Опал полистирол	120°	40	5520	595x595x40	3,0
Офис 595x595x40 5000К 40Вт Advanced	Матовое закаленное стекло	120°	40	5880	595x595x40	5,8
Офис 595x595x40 3000К 50Вт Advanced	Микропризма полистирол	90°	50	6450	595x595x40	3,0
Офис 595x595x40 3000К 50Вт Advanced	Опал полистирол	120°	50	6150	595x595x40	3,0
Офис 595x595x40 3000К 50Вт Advanced	Матовое закаленное стекло	120°	50	6550	595x595x40	5,8
Офис 595x595x40 4000К 50Вт Advanced	Микропризма полистирол	90°	50	6950	595x595x40	3,0
Офис 595x595x40 4000К 50Вт Advanced	Опал полистирол	120°	50	6600	595x595x40	3,0
Офис 595x595x40 4000К 50Вт Advanced	Матовое закаленное стекло	120°	50	7050	595x595x40	5,8
Офис 595x595x40 5000К 50Вт Advanced	Микропризма полистирол	90°	50	7250	595x595x40	3,0
Офис 595x595x40 5000К 50Вт Advanced	Опал полистирол	120°	50	6900	595x595x40	3,0
Офис 595x595x40 5000К 50Вт Advanced	Матовое закаленное стекло	120°	50	7350	595x595x40	5,8
Офис 595x595x40 3000К 60Вт Advanced	Микропризма полистирол	90°	60	7740	595x595x40	3,1
Офис 595x595x40 3000К 60Вт Advanced	Опал полистирол	120°	60	7380	595x595x40	3,1
Офис 595x595x40 3000К 60Вт Advanced	Матовое закаленное стекло	120°	60	7860	595x595x40	5,9
Офис 595x595x40 4000К 60Вт Advanced	Микропризма полистирол	90°	60	8340	595x595x40	3,1
Офис 595x595x40 4000К 60Вт Advanced	Опал полистирол	120°	60	7920	595x595x40	3,1
Офис 595x595x40 4000К 60Вт Advanced	Матовое закаленное стекло	120°	60	8460	595x595x40	5,9
Офис 595x595x40 5000К 60Вт Advanced	Микропризма полистирол	90°	60	8700	595x595x40	3,1
Офис 595x595x40 5000К 60Вт Advanced	Опал полистирол	120°	60	8280	595x595x40	3,1
Офис 595x595x40 5000К 60Вт Advanced	Матовое закаленное стекло	120°	60	8820	595x595x40	5,9
Офис 595x595x40 3000К 80Вт Advanced	Микропризма полистирол	90°	80	10320	595x595x40	3,3
Офис 595x595x40 3000К 80Вт Advanced	Опал полистирол	120°	80	9840	595x595x40	3,3
Офис 595x595x40 3000К 80Вт Advanced	Матовое закаленное стекло	120°	80	10480	595x595x40	6,1
Офис 595x595x40 4000К 80Вт Advanced	Микропризма полистирол	90°	80	11120	595x595x40	3,3
Офис 595x595x40 4000К 80Вт Advanced	Опал полистирол	120°	80	10560	595x595x40	3,3
Офис 595x595x40 4000К 80Вт Advanced	Матовое закаленное стекло	120°	80	11280	595x595x40	6,1
Офис 595x595x40 5000К 80Вт Advanced	Микропризма полистирол	90°	80	11600	595x595x40	3,3
Офис 595x595x40 5000К 80Вт Advanced	Опал полистирол	120°	80	11040	595x595x40	3,3
Офис 595x595x40 5000К 80Вт Advanced	Матовое закаленное стекло	120°	80	11760	595x595x40	6,1

4. ТЕХНИКА БЕЗОПАСНОСТИ

- Перед установкой светильника Geniled следует убедиться в отсутствии видимых повреждений корпуса и других частей. При наличии повреждений, эксплуатация светильника Geniled запрещена.
- Электромонтажные работы должны осуществляться квалифицированным персоналом, с группой допуска не менее III в соответствии с ПТЭЭП (Правила Технической Эксплуатации Электроустановок Потребителей) и ПТБЭП (Правила Технической Безопасности Электроустановок Потребителей).
- Работы по монтажу и обслуживанию светильника Geniled должны производиться при отключенном питании электросети и в соответствии с требованиями ПУЭ (Правила Устройства Электроустановок) и ПТЭЭП.
- Перед установкой светильника Geniled необходимо убедиться в соответствии напряжения питающей сети 220В±10% в соответствии с ГОСТ 13109-97.

Подключение светильника Geniled к поврежденной электропроводке запрещено!

5. УСТАНОВКА

- Распакуйте светильник Geniled и убедитесь в отсутствии повреждений корпуса и рассеивателя.
- Перед монтажом к существующей сети отключите питание сети.
- Встраиваемый монтаж.** Установка светильника Geniled в подвесной потолок.
 - Светильник серии Офис предназначен для установки в потолок типа «Армстронг» либо подобный подвесной потолок, обеспечивающий надежную фиксацию светильника размером 595x595. Перед монтажом извлеките декоративную потолочную панель из ячейки, в которую планируется установка светильника.

5.3.2. Произведите надежное соединение кабеля светильника с питающим кабелем. Для этого используйте клеммную колодку Geniled (в комплекте со светильником) либо другой подходящий способ соединения проводов, обеспечивающий надежное соединение и хороший электрический контакт. При этом необходимо соблюдать полярность соединения проводов: коричневый — фазный проводник, синий — нейтральный проводник, зеленый/желтый — защитный проводник («земля»). Убедитесь в правильности и надежности соединения. Провода не должны быть в натяжении.

5.3.3. Установите светильник Geniled на монтируемое место (Рисунок 4). Следите за тем, чтобы кабель не оказался зажат между элементами конструкции потолка и светильника. Убедитесь, что светильник надежно закреплен на потолке.

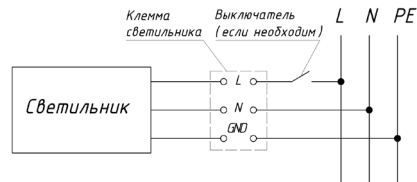
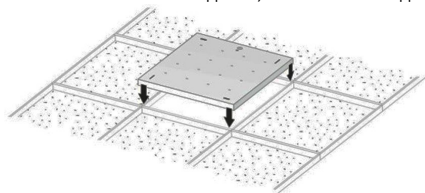


Рисунок 4 — Установка светильника Geniled серии Офис в подвесной потолок.

Рисунок — Схема подключения светильника.

5.3.4. Включите питание сети.

5.4. **Накладной монтаж.** Установка светильника Geniled на ровную поверхность накладным способом.

5.4.1. При помощи тонкой отвертки либо другого подходящего подручного инструмента аккуратно извлеките три пластиковые заклепки из съемной боковой крышки. Снимите крышку и извлеките рассеиватель (Рисунок 5, а).

5.4.2. Разметьте на монтажной поверхности места расположения отверстий. Подготовьте отверстия.

5.4.3. Для возможности вывода кабеля с торцевой поверхности корпуса предусмотрена заглушка (со стороны блока питания). При необходимости вывода кабеля с торцевой поверхности светильника, выведите кабель согласно рисунку 6.

5.4.4. Установите светильник на подготовленное место (Рисунок 5, б). Используйте метизы подходящего диаметра (<5мм).

5.4.5. Произведите надежное соединение кабеля светильника с питающим кабелем. Для этого используйте клеммную колодку Geniled (в комплекте со светильником) либо другой подходящий способ соединения проводов, обеспечивающий надежное соединение и хороший электрический контакт. При этом необходимо соблюдать полярность соединения проводов: коричневый — фазный проводник, синий — нейтральный проводник, зеленый/желтый — защитный проводник («земля»). Убедитесь в правильности и надежности соединения. Провода не должны быть в натяжении.

5.4.6. Установите рассеиватель и соберите светильник в обратном порядке.



Рисунок 5 — Накладной монтаж светильника Geniled серии Офис, ЛПО.

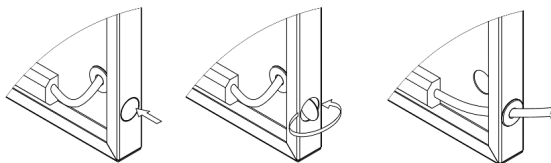


Рисунок 6 — Вывод кабеля с торца светильника.

5.5. **Подвесной монтаж.** Установка светильника Geniled на тросовые подвесы.

5.5.1. При помощи тонкой отвертки либо другого подходящего подручного инструмента аккуратно извлеките три пластиковые заклепки из съемной боковой крышки. Снимите крышку и извлеките рассеиватель (Рисунок 5, а).

5.5.2. Установите на светильнике тросовые подвесы (см. рисунок 7). Рекомендуется использовать комплект подвесного монтажа Geniled. Для монтажа светильника серии Офис, ЛПО необходимо 2 комплекта.

5.5.3. Разметьте на монтажной поверхности места расположения отверстий. Подготовьте отверстия.

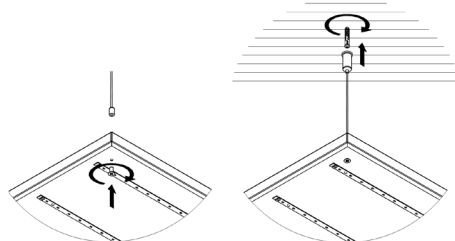


Рисунок 7 — Подвесной монтаж.

5.5.4. Установите подвесы на монтируемой поверхности.

5.5.5. Произведите надежное соединение кабеля светильника с питающим кабелем. Для этого используйте клеммную колодку Geniled (в комплекте со светильником) либо другой подходящий способ соединения проводов, обеспечивающий надежное соединение и хороший электрический контакт. При этом необходимо соблюдать полярность соединения проводов: коричневый — фазный проводник, синий — нейтральный проводник, зеленый/желтый — защитный проводник («земля»). Убедитесь в правильности и надежности соединения. Провода не должны быть в натяжении.

5.6. Включите питание сети.

6. ТЕХНИЧЕСКОЕ ОБСЛУЖИВАНИЕ

6.1. Один-два раза в год (зависит от степени загрязнения), необходимо протереть изделие без применения чистящих средств.

6.2. Проверить надежность подключения изделия к сети, при необходимости провести ревизию соединения.

7. УПАКОВКА. ТРАНСПОРТИРОВКА. ХРАНЕНИЕ

7.1. Изделие транспортируется в штатной транспортной упаковке любым видом транспорта при условии его защиты от механических повреждений и непосредственного воздействия атмосферных осадков.

7.2. Допускается хранение изделий без упаковки на стеллажах в закрытых сухих отапливаемых помещениях, в условиях, исключающих воздействие на них нефтепродуктов и агрессивных сред, на расстоянии не менее одного метра от нагревательных приборов.

7.3. Температура хранения от -50 до +50 °С при относительной влажности не более 95 %.

8. УТИЛИЗАЦИЯ

8.1. Светодиодный светильник Geniled не требует специальной утилизации, т.к. в его составе отсутствуют вредные вещества, такие как ртуть и свинец.

УВАЖАЕМЫЙ ПОКУПАТЕЛЬ!

Данный гарантийный талон подтверждает отсутствие каких-либо дефектов в купленном Вами изделии. Условия гарантии действуют в рамках закона «О защите прав потребителей» и регулируются законодательством РФ.

9. УСЛОВИЯ ГАРАНТИИ

9.1. Гарантийное обслуживание производится только в авторизованных сервисных центрах. Транспортировка до сервисного центра осуществляется за счет покупателя.

9.2. На гарантийный ремонт принимается изделие, не имеющее механических повреждений, при предъявлении гарантийного талона изготовителя с отметкой даты продажи, либо иных документов подтверждающих, что гарантийный срок не истек.

9.3. После окончания гарантийного срока гарантийное обслуживание не предоставляется. В случае, если заявка на гарантийное обслуживание была подана до истечения гарантийного срока, гарантийное обслуживание изделия выполняется.

9.4. Изделие принимается на гарантийный ремонт в упаковке, которая обеспечивает сохранность при транспортировке всех комплектующих.

9.5. В случае утери гарантийного талона, гарантийный период составляет 12 месяцев с даты выпуска изделия, согласно закону «О защите прав потребителей».

9.6. Гарантийный срок эксплуатации изделия составляет 60 месяцев со дня продажи покупателю. В случае перепродажи изделия гарантийный срок устанавливается со дня первоначальной продажи изделия.

10. ГАРАНТИЯ НА ИЗДЕЛИЯ И КОМПЛЕКТУЮЩИЕ НЕ ДЕЙСТВУЕТ В СЛЕДУЮЩИХ СЛУЧАЯХ

10.1. Несоблюдения требований установки, подключения, эксплуатации, требований по технике безопасности, описанных в данном руководстве.

10.2. Внесения конструктивных изменений в изделие без согласования с заводом-изготовителем, а также установка комплектующих, не предусмотренных технической документацией и данным руководством.

10.3. Наличия следов вскрытия или ремонта изделия лицами или организациями, не уполномоченными для проведения таких работ.

10.4. Нарушения потребителем правил и условий транспортировки, хранения, монтажа или использования изделия, с нарушением установленных в руководстве условий, или из-за небрежного обращения с изделием.

10.5. Наличия недостатков изделия, в том числе повреждений, вызванных не зависящими от производителя причинами, таких как перепады напряжения питающей сети свыше допустимого рабочего значения, превышения диапазона рабочих температур, а также природные явления или стихийные бедствия, пожар и т.п.

10.6. Частичного выхода из строя электронных компонентов, не повлекший за собой спад суммарного светового потока более чем на 30%.

11. СВИДЕТЕЛЬСТВО О ПРИЕМКЕ

Светильник Geniled соответствует требованиям безопасности ТР ТС 004/2011, ТР ТС 020/2011, ТР ЕАЭС 037/2016 и признан годным к эксплуатации.

Производитель: ООО «ИнПродакшн», 620016, Свердловская область, г.Екатеринбург, ул.Амундсена 107.
Email: info@in-prod.ru

Дата выпуска

Модель

60 месяцев

Наименование
торговой организации

Дата продажи

Подпись продавца (М.П.)

Товар получен в исправном состоянии. С условиями гарантии ознакомлен и согласен

Подпись покупателя